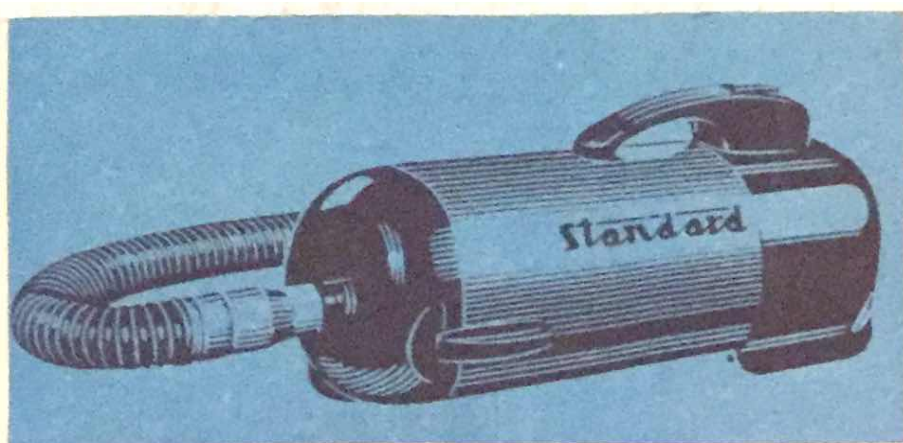




ELEKTRO-PRAGA HLINSKO



Vysavač Standard



## Vysavač Standard - typ 401

Vysavač prachu Standard bude vám účinným pomocníkem v domácnosti. Zacházejte s ním vždy přesně podle návodu, tak vám bude sloužit co nejlépe.

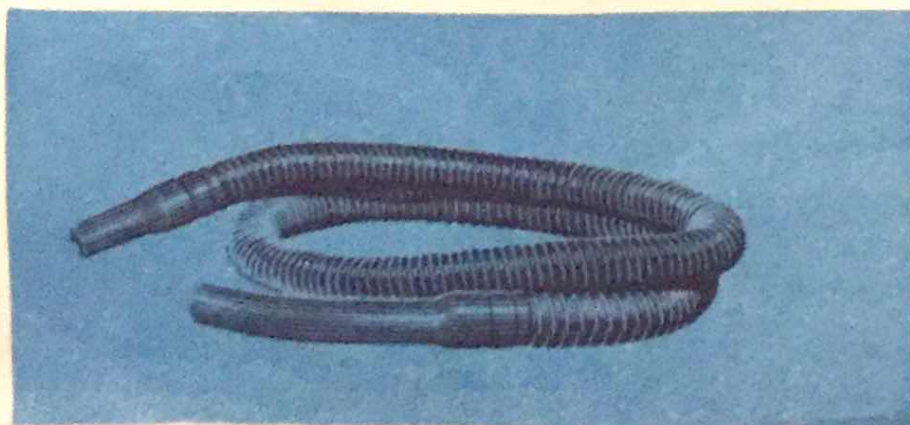
Vysavač je poháněn jednofázovým universálním motorkem, jehož hřídel je uložen na kuličkových ložiskách, prachutěsně uzavřených. Před smontováním byla ložiska dobře namazána speciálním tukem a nepotřebují žádného dalšího ošetření. Vysavač je odrušen na stupeň RO 2 (střední mez „S“). Celou konstrukcí odpovídá normě CEE a jeho jakost je kontrolována EZÚ.

### Příprava vysavače k použití

1. Vysavač připojíme zasunutím vidlice na konci přívodní šňůry do zásuvky ve zdi o takovém napětí, které je uvedeno na štítku vysavače a instalaci, která vyhovuje předpisům ÚN 1950.
2. Přípojník hadice zasuneme do sacího otvoru a upevníme mírným pootočením. Na druhý konec hadice nasadíme buď přímo pracovní nástavec, nebo podle potřeby jeden, případně oba díly sací trubky. Utěsníme je lehkým pootočením.
3. Lehkým došlápnutím na kolébku vypínače, umístěného v rukojeti, uvedeme vysavač v chod.

### Sací hadice

Slouží k pružnému a pohyblivému spojení vysavače s pracovním nástavcem. Je jí třeba při všech způsobech práce. Zůstane-li uvnitř hadice nějaký předmět (zmačkaný papír a podobně), zasuneme jeden konec do sacího a druhý do výfukového otvoru a uvedeme vysavač v chod.



## Kobercová hubice

Je určena k čištění měkkých koberců. Při použití musí ležet celou plochou na koberci, aby vzduch byl nasáván tkaninou a nesbíral jen zrnka prachu ležící na povrchu. Vysáváním nečistoty pod kobercem a jeho spodní strany dosáhneme úplně bezprašnosti. Vlasy, chlupy a nitě, které lpí na koberci, odstraníme vrchní užší stranou hubice, opatřenou drobnými vroubky. Sklopný krček umožňuje otočení hubice do potřebné polohy a zároveň dovoluje použití pod nízkým nábytkem.

## Kartáč na kobercovou hubici

Kartáč vsuneme do podélného otvoru, až dosedne svou vrchní hranou. Používáme jej při vysávání tvrdých podlah. Po použití čistíme kartáč štěrbinovou hubicí.

## Polštářová hubice

Používá se k čištění měkkých předmětů, jako oděvů, polštářování nábytku, automobilů apod. (žíněnek, gobelinů, závěsů). Většinou se nasazuje přímo na hadici, jen na čištění gobelinů a vysoko upevněných závěsů používáme jednu nebo dvě sací trubky. Kartáč je vyjímatelný, jako na hubici kobercové.

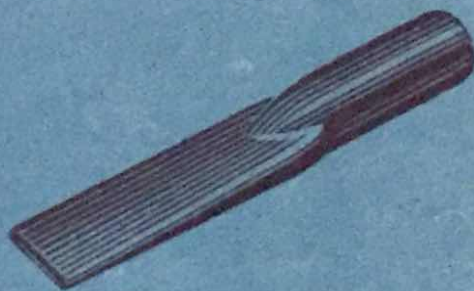
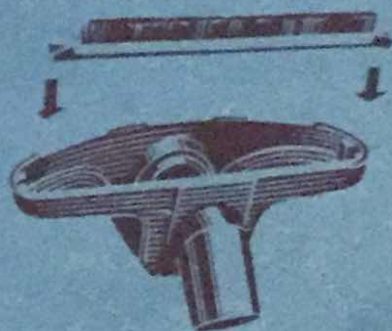
## Štěrbinová hubice

V úzkých spárách ústředního topení, mezi polštáři a čalouněním nábytku a v jiných těžko přístupných místech vysáváme štěrbinovou hubicí. Lze ji též použít k provzdušnění koberců a polštářů. Přitom nasadíme hadici do otvoru výfukového a štěrbinovou hubici vložíme pod koberec. Při větrání polštářů rozpáremo jeden roh a vsuneme štěrbinovou hubici.

## Kulatý kartáč

Slouží k čištění záclon, nábytku, okenních a dveřních rámu, knih, stojanů apod., místo otírání prachu. Je to mnohem účinnější a rychlejší způsob práce, než stírání prachovkou, protože všechny prach je strhován vzduchem a vyčistí tak i těžko přístupné šterbiny a zářezy.

Všechny dílce z plastických hmot chraňte před vyšší teplotou, mrazem a nárazy.





### Rozprašovač

Do výfukového otvoru (který se nachází pod vypínačem), upevníme hadici a na druhý konec hadice nasadíme rozprašovač, naplněný tekutinou určenou k rozprašování. Rozprašovat můžeme přípravky proti molům, mouchám, hmyzu, dále různé inhalační prostředky, které zpříjemní atmosféru místnosti, ale i hydrovosk a tekutý vosk na parkety. Rozprašovač po spuštění motorku funguje tehdy, zakryjeme-li otvor na vrchní straně hlavice palcem. Používáme-li rozprašovače ke stříkání předmětů, činíme tak ze vzdálenosti nejméně 1 m. Po použití je třeba rozprašovač dobře opláchnout. Nikdy nepootáčíme a neposunujeme trubičkou rozprašovače. Její šikmé ukončení a výškové nastavení má důležitou funkci.

### Péče o vysavač

Před započítím vysávání prachu prohlédneme řádně gumové těsnění filtru, aby správně přiléhalo na nosník filtru po celém obvodu. Vadné nasazení filtru má za následek snížení sací schopnosti a zaprášení motorku, v důsledku čehož může dojít k jeho zničení bez nároku na uplatnění opravy v záruce.

Po ukončení práce s vysavačem nezapomeneme nikdy prachový filtr vyprázdnit. Nevyprázdňovaný filtr snižuje sací schopnost vysavače. Vyprázdnění provedeme tak, že postavíme vysavač na zadní kryt a uvolníme závěry. Opatrně sejmeme přední bakelitové víko a vyjmeeme prachový filtr. Lehkým potřesením ho zbavíme prachu. Nikdy ho nekartáčujeme ani nepereme. Při výměně uhlíků je třeba vždy použít jakosti EL 5 a rozměrů 5X8X25, které zaručují bezvadný chod motorku. Teplota vzduchu z výfuku může být až 50° C vysoká, nepovažujte proto vycházející teplý vzduch za projev poruchy motorku.

### Technické údaje:

Příkon 300 W. Střední vzdušný výkon 3,8 mm<sup>3</sup>/sec. Maximální podtlak 900 mm vodního sloupce. Střední podtlak 525 mm vodního sloupce. Střední množství nasávaného vzduchu 7,2 l/sec.

**Seznam příslušenství:** hadice, 2 sací trubky, kobercová hubice, kartáč na kobercovou hubici, polštářová hubice, kartáč na polštářovou hubici, šterbinová hubice, kartáč kulatý, rozprašovač. Přívodní šňůra s vidlicí je pevně zapojena.

Všechny opravy v záruční době provádí v Praze Elektro-Praga servis, Praha 1, Jindřišská 30 (proti věži). V Brně Elektro-Praga servis, Brno, Poštovská 4. V Bratislavě Elektro-Praga servis, Bratislava, Čs. armády 21. Odjinud všechny záruční opravy zasílejte na adresu Elektro-Praga servis, Hlinsko v Čechách. K záruční opravě musí být bezpodmínečně přiložen řádně vyplněný záruční list. Na mechanická poškození a vady prokazatelně zaviněné zákazníkem se záruka nevztahuje. Opravy mimo záruku svěřte vždy odbornému závodu.

Nepodstatné změny od standardního provedení, které nemají vliv na funkci výrobku, si vyhrazujeme.



# ELEKTRO-PRAGA HLINSKO